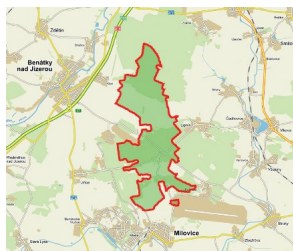


Evropsky významná lokalita Milovice-Mladá (EVL)

Napsal uživatel Vladimír Vedral

Úterý, 13 Září 2016 11:15 - Aktualizováno Čtvrtek, 22 Září 2016 20:45



Evropsky významná lokalita Milovice-Mladá CZ0214006

Evropsky významná lokalita (EVL) je jedním typem chráněných území v rámci soustavy NATURA 2000. Termín evropsky významná lokalita je českým ekvivalentem anglického Sites of Community Importance (SCI). V rámci těchto lokalit jsou chráněny evropsky významná stanoviště a evropsky významné druhy. Evropsky významná lokalita je legislativně podložena v zákoně O ochraně přírody a krajiny, který implementuje evropskou směrnici O stanovištích. EVL Milovice-Mladá je rozsáhlý lesostepní komplex ležící mezi obcemi Milovice, Luštěnice a Benátkami nad Jizerou o rozloze 1244 ha, v nadmořské výšce 199–256 m. n. m. Hlavním objektem přírodovědného zájmu jsou velké plochy širokolistých suchých trávníků, které vznikly samovolně na bývalých úhorech po založení vojenského prostoru. Vegetace poměrně rychle nabyla polopřirozeného charakteru, dají se předpokládat malé plochy původních mezí a lesních lemů odkud probíhala kolonizace volných ploch. Suché trávníky mají různou kvalitu a zachovalost v závislosti na substrátu expozice, svažitosti a historickém managementu. Nejhodnotnější plochy se nacházejí na prudších jižních svazích. Na nezapojených ploškách se nacházejí stanoviště např. ohrožené drchničky modré (*Anagallis foemina*) a vrabečnice roční (*Thymelaea passerina*). Místy se na bezlesí objevují mezofilní lemy s jetelem prostředním (*Trifolium medium*), řepíkem lékařským (*Agrimonia eupatoria*) a růží galskou (*Rosa gallica*). Vzácně se vyskytují suché lemy diagnostikované mj. smldníkem jelením (*Peucedanum cervaria*), ostřicí nízkou (*Carex humilis*), jetelem *Trifolium alpinum*, kozincem sladkolistým (*Astragalus glycyphyllos*) a bukvicí lékařskou (*Betonica officinalis*). Maloplošně se vyskytuje vegetace otevřených písčin s paličkovcem šedavým (*Corynephorus canescens*) a také jednoletá vegetace písčin s diagnostickým ovsíčkem (*Aira sp.*), zapojenější porosty na písčích přísluší kostřavovým trávníkům. Velkoplošné výskyty širokolistých suchých trávníků s význačnými druhy rostlin, významné jsou zejména hořec křížatý (*Gentiana cruciata*) a bílojetel bylinný (*Dorycnium herbaceum*), dále se vyskytují např. bělolist nejmenší (*Filago minima*), kerblík obecný (*Anthriscus caucalis*), nahoprutka písečná (*Teesdalia nudicaulis*), černohlávek dřípený (*Prunella laciniata*), kozinec dánský (*Astragalus danicus*), ledenec přímořský (*Tetragonolobus maritimus*), velmi vzácně byl pozorován vstavač kukačka (*Orchis morio*) a historicky je udávána pětiprstka žežulník (*Gymnadenia conopsea*). Lokalita je pozoruhodná zejména z entomologického hlediska, např. jedinou lokalitu zde má chroustek *Amphimallon ruficorne*, bylo zjištěno několik desítek chráněných druhů, navíc 31 zde nalezených organismů je obsaženo v přílohách evropských směrnic definujících soustavu Natura 2000. Jedná se o jedno z přírodně nejzachovalejších území ve středních Čechách, významný krajinný prvek,

Evropsky významná lokalita Milovice-Mladá (EVL)

Napsal uživatel Vladimír Vedral

Úterý, 13 Zář 2016 11:15 - Aktualizováno Čtvrtek, 22 Zář 2016 20:45

refugium mnoha vzácných a ohrožených druhů živočichů.

Zdroj Agentura ochrany přírody a krajiny ČR www.nature.cz